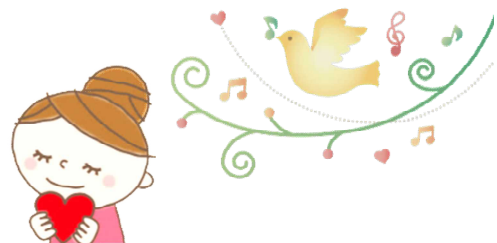


# こころとからだと音のアンサンブル

療育的音楽レッスンのすすめ ベーシック編

心が動いてこそ、身体がうごき、音（声）が動く。  
そんな音を感じあい、純粋に楽しむ時間、空間を一緒に体験しませんか？

音楽指導法や音楽を介した手法は数々あり、音楽はこうでないといけない、という枠にとらわれ、先生自身が「音を楽しむ」ことを忘れがちではありませんか？自分と他者を感じて生まれる“音楽”を難しくとらえず「人と音楽がつながる」「人と音楽でつながる」おもしろさを再認識していただけたらと思います。



記

日時	平成29年 7月1日（土） 10:30～12:00	こころ～リラックス中心
	9月2日（土） 10:30～12:00	からだ～からだあそび中心
	11月4日（土） 10:30～12:00	音（声）～音あそび中心

場所	京都音楽院 2階 201教室
受講料	3回（通し）9,180円 1回3,240円（税込）
対象	音楽と福祉に関心のある方（年齢・経験不問/学生可）講師、音楽講師、保育園幼稚園教諭、音楽教育に関心のある方
定員	10名程度
講師	脇本 美公子 京都音楽院・音楽療法センターこども音楽教室講師 京都国際音楽療法センター指導員

## おすすめします

まずは先生ご自身が、誰かと一緒に音楽を楽しむ時間をもちませんか？こどもの気持ちに戻って、一緒に音楽で遊びましょう。



**大空倫子** 音楽カウンセラー・京都音楽院講師  
京都国際音楽療法センター指導員

随時開催 ご予約制 「おとなのための音楽の時間」・・・自由に音楽を楽しめる時間と場所をつくります  
一緒に歌ったり、楽器同士で合わせたり、大好きな曲を選んでもいいし、テーマを決めてもいいし、自由に音を出して遊ぶこともできます。あなたの仲間となって一緒に音を紡ぐ音楽空間です。

楽器 ピアノ・エレクトーン・ブレインハーブ（初めての方もすぐに演奏できるハーブ）・鍵盤ハーモニカ・ウクレレ・ジャンベ・小物打楽器等。  
一緒に演奏したい楽器があれば、ご持参ください。

形態 個人30分・ご予約制 受講料 2,700円（税込） 時間 木曜・金曜 夕方 / 土曜 午後

講師 大空倫子 ※ご希望があれば「音楽療法の現場でのピアノ伴奏法」「療育的音楽レッスンについての個別お悩み相談」も可能です。

お申込 下記、事務局まで。時間のご希望をいくつか明記の上、お知らせください。

## ◇◇◇◇ 2017年9月期 療育的音楽レッスンのすすめ インクルーシブ教育音楽指導者セミナー ◇◇◇◇

2017年9月～12月・月1回（全4回） ■開講 水曜・土曜 ■申込制・入学金不要

■受講料 全4回 21,600円（税込） ■時間 水曜・土曜各クラス共通 10:00～10:45/10:55～11:45（10分休憩有）

『じっとするのが苦手』『気持ちの切り替えが苦手』『他人とのコミュニケーションが苦手』な子供や成人、あるいはアスペルガー症候群やADHDといった発達障がいをもっている人たちに対する正しい認識と理解を深め、音楽指導者としてどのように関わっていけば良いかを学びあい、考えていきます。

申込方法  
・  
問合せ

電話・FAXまたはホームページより、住所・氏名・電話番号・受講講座（コース名）を明記の上、お申し込みください。事務局より確認のご連絡をいたします。受講料はお申し込み確認後、郵便振替や銀行振込または事務局窓口にて当日までにご入金ください。

JEUGIA 京都音楽院

〒604-8006 京都市中京区御池通河原町東入ル 御池阪急ビル8F

☎075-211-4556 WEB検索は 京都音楽院 検索

FAX 075-211-6324 ongakuin@jeugia.co.jp